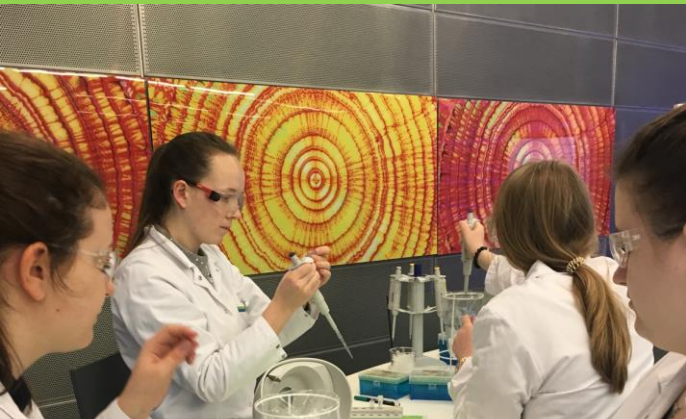


**Gesundheit,  
Erziehung und  
Soziales  
an der Elly**



# Allgemeine Hochschulreife Gesundheit



## **Eingangsvoraussetzung**

Mittlerer Schulabschluss mit Qualifikation

## **Abschluss**

Allgemeine Hochschulreife  
Neben der allgemeinen Studierfähigkeit werden berufliche Kenntnisse im Arbeitsfeld Gesundheit vermittelt.

## **Dauer**

3 Jahre

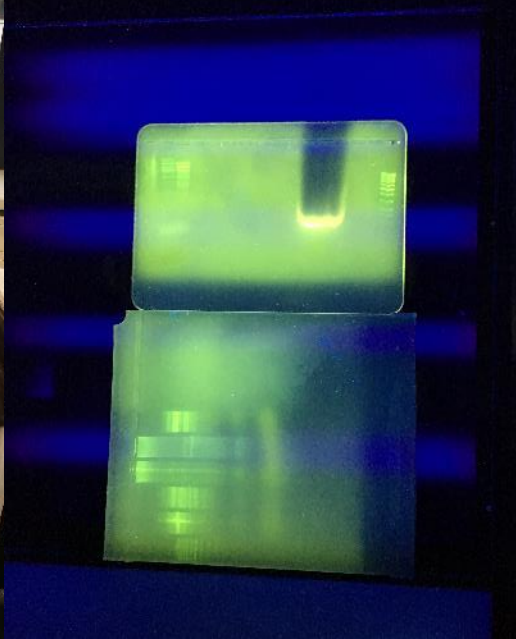
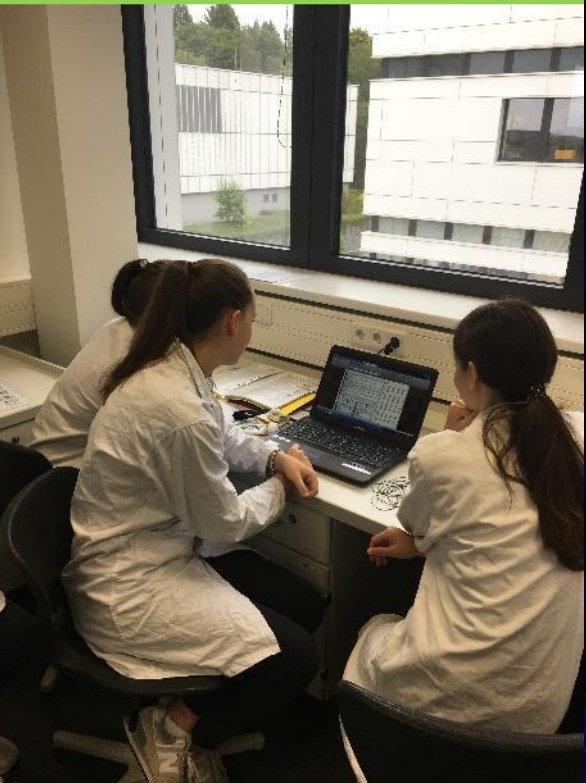
## **Unterrichtszeit**

Montag bis Freitag

## **Praktikum - Berufsorientierung**

Berufsorientierungspraktikum in Klasse 11

# Unterrichtsfächer



## Leistungskurse

- Gesundheit
- Biologie

## Grundkurse im berufsbezogenen Bereich

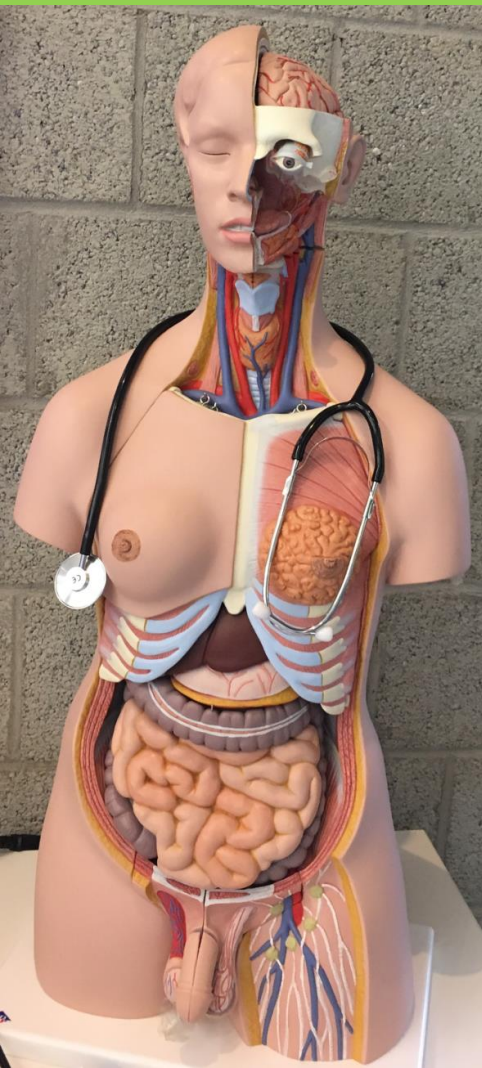
- Biochemie (in Klasse 11)
- Psychologie
- Mathematik
- Englisch
- Spanisch
- Projektkurs (Für SchülerInnen mit 2. Fremdsprache)
- Differenzierungskurse (in Klasse 12)

## Grundkurse im berufsübergreifenden Bereich

- Deutsch
- Gesellschaftslehre mit Geschichte
- Religionslehre
- Sport



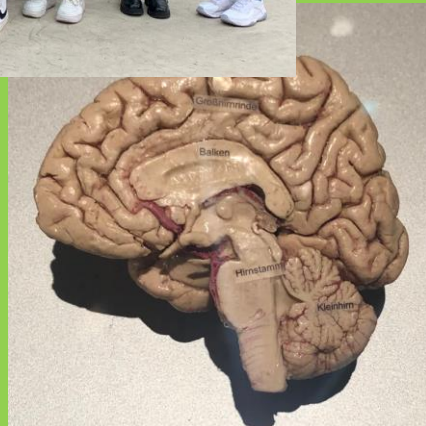
# Prüfung



## Abiturprüfung

- Leistungskurs Gesundheit (schriftlich)
- Leistungskurs Biologie (schriftlich)
- Grundkurs Deutsch, Englisch (schriftlich)
- Grundkurs Gesellschaftslehre mit Geschichte, Psychologie oder Religion (mündlich)

# Außerschulische Lernorte und Projekte



## **Berufsorientierung und Studienorientierung**

- Workshops: KAOA, Kompetenzorientierung
- Informationen von Studentinnen und Studenten
- Stipendium / Bafög

## **Außerschulische Lernorte (z.Zt. je nach Pandemielage)**

- Bayer (Monheim, Leverkusen oder Wuppertal)
- BeLLBio: Uni-Wuppertal
- Je nach Angebot
- Exkursionen: z.B.. Körperwelten, Theater

## **Kooperation mit der HHU**

- **Dein Weg@Uni ab Klasse 11**
- **Talentscouting ab Klasse 12**
- **Schnuppern@Uni**
- **Diverse Projektmöglichkeiten**

# Persönliche Beratung



Stefan Kuhlmann

Bereichsleiter

[stefan.kuhlmann@schule.duesseldorf.de](mailto:stefan.kuhlmann@schule.duesseldorf.de)



Gabriela Krüger-Maaß

Bildungsgangleitung

[gabriela.kruegermaass@schule.duesseldorf...](mailto:gabriela.kruegermaass@schule.duesseldorf.de)

## Telefon

(0211) 89 223 23

## E-Mail-Kontakt

[Stefan.Kuhlmann@schule.duesseldorf.de](mailto:Stefan.Kuhlmann@schule.duesseldorf.de)

[Gabriela.Kruegermaass@schule.duesseldorf.de](mailto:Gabriela.Kruegermaass@schule.duesseldorf.de)



# Bilder und Infos



**Informationsblatt mit Details** ([zum Ausdrucken](#))

**Virtuelle offene Türen**  
[Filme aus dem Unterricht](#)

**Aktuelle Informationen**  
[auf der Schulhomepage](#)



Allgemeine Hochschulreife (Gesundheit) | Elly-Heuss-Knapp-Schule

# Anmeldung



## **Anmeldeunterlagen**

- Zeugnis über den Mittleren Schulabschluss mit Qualifikation bzw. das Halbjahreszeugnis der Abschlussklasse
- Personalausweis, ersatzweise Geburtsurkunde oder Familienstammbuch
- Unterschriebener tabellarischer Lebenslauf
- Bewerbungsschreiben/ Motivationsschreiben

## **Anmeldezeiten**

Januar/Februar 2022

Siehe Homepage: [elly-bk.de](http://elly-bk.de)

[Link zum Anmeldeformular](#)